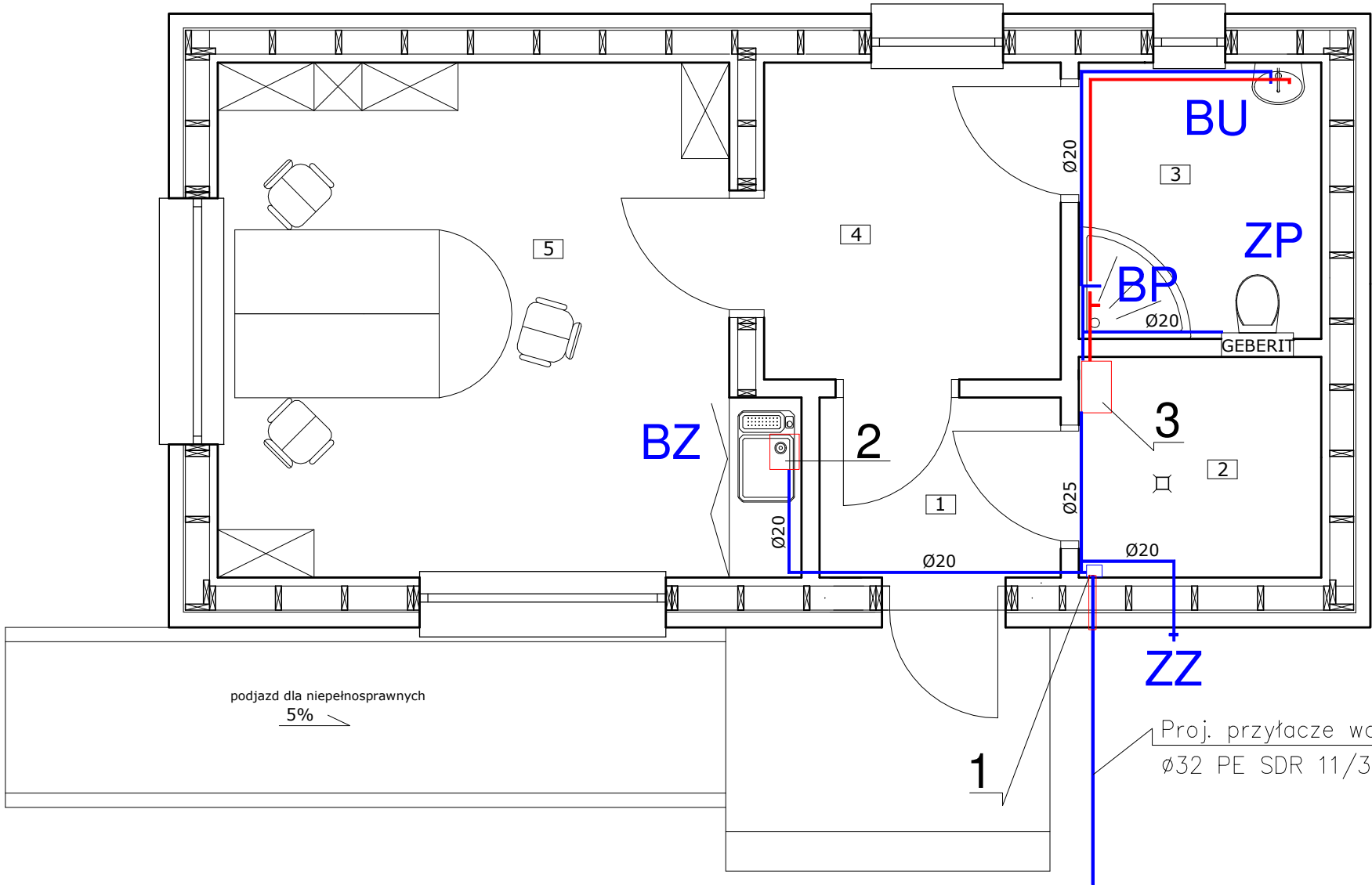


| Nr | Pomieszczenie | Posadzka | Powierzchnia [m²] |
|--------|------------------|------------------|-------------------|
| 1 | Wiatrołap | Płytki podłogowe | 3,02 |
| 2 | Pom. gospodarcze | Płytki podłogowe | 3,71 |
| 3 | Łazienka | Płytki podłogowe | 4,64 |
| 4 | Poczekalnia | Płytki podłogowe | 6,52 |
| 5 | Biuro | Płytki podłogowe | 19,18 |
| Razem: | | | 37,07 |



Objaśnienia:

- inst. wodociągowa zimnej wody z rur AluPex
- inst. wodociągowa ciepłej wody z rur AluPex
- 1 — węzeł zaporowo-pomiarowy
- 2 — elektr. przepływowy podgrzewacz c.w.u. mocy 3,5 kW
- 3 — elektr. przepływowy podgrzewacz c.w.u. mocy 18,0 kW
- ZZ — ZAWÓR CZERPALNY ZE ZŁĄCZKĄ DO WĘŻA
- ZP — ZAWÓR PŁUCZKI USTĘPOWEJ
- BU — BATERIA UMYWALKOWA
- BP — BATERIA PRYSZNICOWA
- BZ — BATERIA ZLEWOZMYWAKOWA

| | | | | | |
|---|---|--|---|---|---------|
| "BUIP" LESZEK FIONCEK tel. 662 892 487 | Budynek biurowy "BUIP" | | | Projektant: Leszek Fioncek upr. 94/90/Op | |
| | BIURO USŁUG INWESTYCYJNO–PROJEKTOWYCH Leszek Fioncek 46–250 WOŁCZYN UL. MŁYŃSKA 2b tel. 662 892 487 | INWESTOR PGL Nadleśnictwo Olesno Olesno ul. Gorzowska 74 | ADRES LOKALIZACJI Wachów ul. Leśna działka nr 65/22 | | |
| Nr rys. 1W | Wewnętrzna inst. wodociągowa | | grudzień 2019 | SKALA: 1:50 | Podpis: |
| Program | Certificate ZWCAD 2019 Professional nr licencji X8AG-ZZD6 | | | | |